

Шифр	
9	014

Максимально – 148 баллов.

Итого – 588.

1 задание

Познакомьтесь с материалом таблицы. Прослушайте 3 фрагмента музыкальных произведений (№№ 1-2 будут звучать 2 раза, № 3 прозвучит трижды).

1. Определите жанровую принадлежность каждого из них.
2. Заполните таблицу, указывая номер звучащего фрагмента, напишите название произведения, автора.
3. Напишите 15 определений и/или образных характеристик к музыкальному фрагменту № 3.
4. Дайте определение жанру и приведите пример произведения (автор, название) в оставшейся строке.

Максимально – 40 баллов

Муз. жанр	Номер музыкального фрагмента, автор, название
Сюита	2. Н.А. Римский-Корсаков, сюита „Шехеразада“, часть. 6б
Мюзикл	музыкально-сценический жанр, основанный на сочетании музыки, текста, танца; чаще носит комедийный характер. 6б
Фуга	И.С. Бах „Органная фуга фуга“ 6б
Опера	М.И. Глинка „Мари Черномор“ из оперы „Руслан и Людмила“ 6б

Ответ:

24.

2 задание

Даны 6 понятий и 4 определения.

1. Соотнесите понятия с их определениями. Вставьте соответствующие цифры в таблицу.
2. Дайте определения оставшимся понятиям.

Максимально – 8 баллов.

1 – Сфумато. 2 – Бутафория. 3 – Тондо. 4 – Симфония. 5 – Капитель. 6 – Канон.

А – венчающая часть колонны или пилястры.

Б – предметы, имитирующие подлинные вещи.

В – живописный приём смягчения очертаний фигур и предметов, который позволяет передать окутывающий их воздух.

Г – круглая по форме картина или барельеф.

48.

А	Б	В	Г
5	2	1	3.

3 задание




Даны 3 изображения памятников искусства.

Напишите:

1. названия произведений, их авторов;
2. к какой стране или культуре они относятся;
3. время их создания;
4. их местонахождение в настоящее время.

275

Максимально – 27 баллов

<p>1.</p> 	<p>2.</p> 	<p>3.</p> 
<p>Портрет юноши в венке • Египет эллинистического и римского периодов. • II век • ГМИИ им. А.С. Пушкина. г. Москва</p>	<p>Дмитриевский собор • Древняя Русь • кон. XII в (1197-1197) • г. Владимир, Россия</p>	<p>художника. Арх. Г. Маттарнови, Н. Гербова. Ф. Кюверт. М. Земцов. • Россия (русская культура) • Начало XVIII в. • г. Санкт-Петербург.</p>

4 задание

1. Подпишите знакомые произведения (название, автор, место нахождения).
2. Отметьте номера произведений, которые относятся к древнерусской культуре.
3. Укажите, к каким периодам относятся остальные примеры.

Максимально – 42 балла



1.



2.



3.



4.



5.



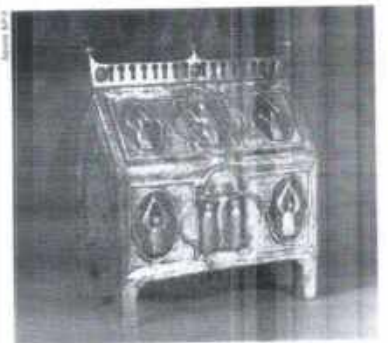
6.



7.



8.



9.



10.



11.



12.

5 задание

Рассмотрите и проанализируйте картину И.Е. Репина «Пушкин на лицейском экзамене в Царском Селе 8 января 1815 года».

1. Опишите сюжет и общую композицию работы.
2. Назовите значимые запоминающиеся детали, их место в композиции и функции.
3. Определите общее настроение картины.
4. Укажите жанр картины и назовите 3 произведения этого же жанра.
5. Укажите 3 известные работы этого же художника.
6. Можете расширить свой ответ дополнительной информацией.

36.

Максимально – 31 балл

**Ответ:**

Сюжет: на картине показана историческая сцена: первый экзамен в Царскосельском лицее, маленький Пушкин читает свои стихи, среди экзаменаторов известный поэт А.Г. Державин.

Шифр	
9	013

Максимально – 148 баллов.

Итого – 898

1 задание

Познакомьтесь с материалом таблицы. Прослушайте 3 фрагмента музыкальных произведений (№№ 1-2 будут звучать 2 раза, № 3 прозвучит трижды).

1. Определите жанровую принадлежность каждого из них.
2. Заполните таблицу, указывая номер звучащего фрагмента, напишите название произведения, автора.
3. Напишите 15 определений и/или образных характеристик к музыкальному фрагменту № 3.
4. Дайте определение жанру и приведите пример произведения (автор, название) в оставшейся строке.

Максимально – 40 баллов

Муз. жанр	Номер музыкального фрагмента, автор, название
Сюита	2. Я. А. Римский-Корсаков, сюита „Шехерезада“, 1-й акт 65
Мюзикл	Музыкально-сценический жанр, основанный на сочетании музыки, театральных танцев, танца, носит комедийный характер, может быть использован элемент цирка, акробатики, и т.д. 85
Фуга	1. И. С. Бах „Французская фуга“ 65
Опера	3. М. И. Тухачевский „Марш Черномора“ из оперы „Всадник и женщина“ 65

248

Ответ:

2 задание

88

Даны 6 понятий и 4 определения.

1. Соотнесите понятия с их определениями. Вставьте соответствующие цифры в таблицу.
2. Дайте определения оставшимся понятиям.

Максимально – 8 баллов.

1 – Сфумато. 2 – Бутафория. 3 – Тондо. 4 – Симфония. 5 – Капитель. 6 – Канон.

А – венчающая часть колонны или пилястры.

Б – предметы, имитирующие подлинные вещи.

В – живописный приём смягчения очертаний фигур и предметов, который позволяет передать окутывающий их воздух.

Г – круглая по форме картина или барельеф.

А	Б	В	Г
5	2	1	3

Симфония - произведение из 4 частей (чаще всего симфоническая форма) для симфонического оркестра.

Канон - 1. обязательное художественное приемы или правила, строго обязательных в ту или иную эпоху. 2. Мировая форма, основанная на последовательном и последовательном и при этом не меняющемся во всех канонах националистического произведения. Также, это движение в каноне исполнения, друг и друг не меняются. Вспомогательный друг для друга с небольшим отклонением.

3 задание




Даны 3 изображения памятников искусства.

Напишите:

1. названия произведений, их авторов;
2. к какой стране или культуре они относятся;
3. время их создания;
4. их местонахождение в настоящее время.

278.

Максимально - 27 баллов

		<p>3.</p> 
<p>1. Портрет женщины в золотой короне</p> <ul style="list-style-type: none"> • Египет античного и римского периодов. • II век • ГМИИ им. А.С. Пушкина г. Москва. 	<p>2. Дмитриевский собор</p> <ul style="list-style-type: none"> • Древняя русь • кон. XII в. (1197 - 1197) • г. Владимир, Россия. 	<p>3. Кушткамера Арс Г. Маттарнови. И. Тернов, Г. Кавери, М. Зеликов.</p> <ul style="list-style-type: none"> • Россия (русская культура) • кон. XVIII в. (кон. 1714, стр. 1718-1734 гг.) • г. Санкт-Петербург.

4 задание

1. Подпишите знакомые произведения (название, автор, место нахождения).
2. Отметьте номера произведений, которые относятся к древнерусской культуре.
3. Укажите, к каким периодам относятся остальные примеры.

Максимально - 42 балла



1.



2.



3.



4.



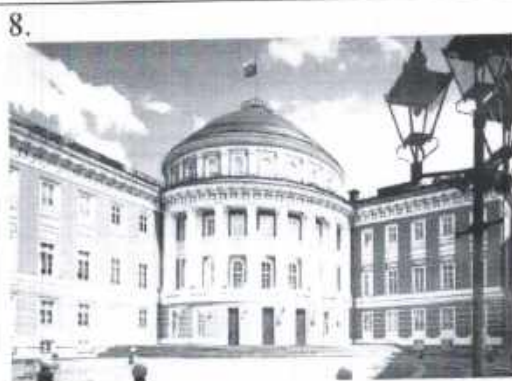
5.



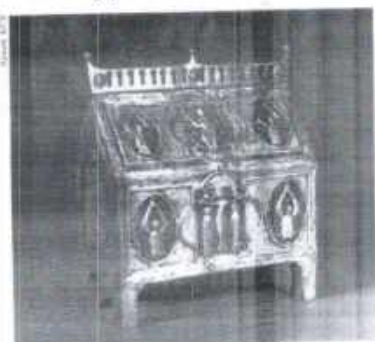
6.



7.



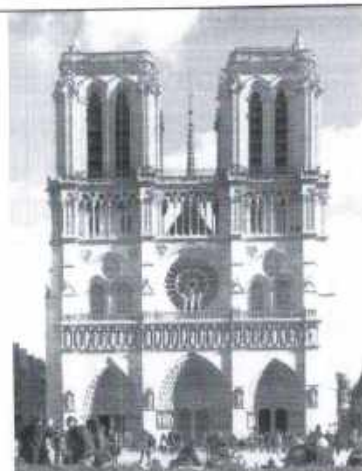
8.



9.



10.



11.



12.

5 задание

Рассмотрите и проанализируйте картину И.Е. Репина «Пушкин на лицейском экзамене в Царском Селе 8 января 1815 года».

1. Опишите сюжет и общую композицию работы.
2. Назовите значимые запоминающиеся детали, их место в композиции и функции.
3. Определите общее настроение картины.
4. Укажите жанр картины и назовите 3 произведения этого же жанра.
5. Укажите 3 известные работы этого же художника.
6. Можете расширить свой ответ дополнительной информацией.

Максимально – 31 балл

Ответ:



Шифр	
9	015

Максимально – 148 баллов.

Итого – 408.

1 задание

Познакомьтесь с материалом таблицы. Прослушайте 3 фрагмента музыкальных произведений (№№ 1-2 будут звучать 2 раза, № 3 прозвучит трижды).

1. Определите жанровую принадлежность каждого из них.
2. Заполните таблицу, указывая номер звучащего фрагмента, напишите название произведения, автора.
3. Напишите 15 определений и/или образных характеристик к музыкальному фрагменту № 3.
4. Дайте определение жанру и приведите пример произведения (автор, название) в оставшейся строке.

Максимально – 40 баллов

Муз. жанр	Номер музыкального фрагмента, автор, название
Сюита	Фрагмент 1, И. С. Бетховен, «Сюита №3
Мюзикл	Фрагмент 2 Л. Бернстайн «Вестсайдская история»
Фуга	Фрагмент 3 И. С. Бетховен, «Хорошо темперированный клавир»
Опера	Не прозвучала. Дис Вержи «Травиата»

Ответ:

2 задание

Даны 6 понятий и 4 определения.

1. Соотнесите понятия с их определениями. Вставьте соответствующие цифры в таблицу.
2. Дайте определения оставшимся понятиям.

Максимально – 8 баллов.

1 – Сфумато. 2 – Бутафория. 3 – Тондо. 4 – Симфония. 5 – Капитель. 6 – Канон.

А – венчающая часть колонны или пилястры.

Б – предметы, имитирующие подлинные вещи.

В – живописный приём смягчения очертаний фигур и предметов, который позволяет передать окутывающий их воздух.

Г – круглая по форме картина или барельеф.

48

А	Б	В	Г
5	2	1	3

Симфония

3 задание




Даны 3 изображения памятников искусства.

Напишите:

1. названия произведений, их авторов;
2. к какой стране или культуре они относятся;
3. время их создания;
4. их местонахождение в настоящее время.

276.

Максимально – 27 баллов

<p>1.</p> 	<p>2.</p> 	<p>3.</p> 
<p>Портрет женщины в золотом венке (французский портрет). Египетская статуя из периода XII в. ГМИИ им. А.С. Пушкина, г. Москва</p>	<p>Дмитриевский собор Древняя русь г. Владимир, Россия. XII в. (1157-1197).</p>	<p>Кунсткамера. Арх. Т. Матте- тиски. Н. Трубецкой, Г. Клевер, М. Земцов. Россия (русская кунсткамера) XVIII в. (осн. 1714, стн. 1718- 1734 гг.). г. Санкт-Петербург и т.п.</p>

4 задание

1. Подпишите знакомые произведения (название, автор, место нахождения).
2. Отметьте номера произведений, которые относятся к древнерусской культуре.
3. Укажите, к каким периодам относятся остальные примеры.

Максимально – 42 балла



1.



2.



3.



4.



5.



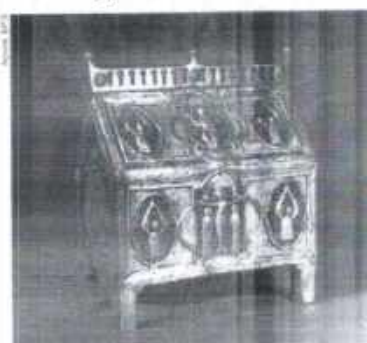
6.



7.



8.



9.



10.



11.



12.

5 задание

Рассмотрите и проанализируйте картину И.Е. Репина «Пушкин на лицейском экзамене в Царском Селе 8 января 1815 года».

1. Опишите сюжет и общую композицию работы.
2. Назовите значимые запоминающиеся детали, их место в композиции и функции.
3. Определите общее настроение картины.
4. Укажите жанр картины и назовите 3 произведения этого же жанра.
5. Укажите 3 известные работы этого же художника.
6. Можете расширить свой ответ дополнительной информацией.

98.

Максимально – 31 балл



Ответ:

3 - Восприятие картины - радость, восторг юности, возмужание и смелость. Экспрессионный свет озаряет солнечной светом. Новый Пушкин, кокетство, сияет, он, в творческом порыве, по пригласил поэта. Возмужавший, почти, страсти и удивления.

2 - В анализе деталей выявляется одежда Пушкина - контраст темной шубы и белых панталон. Пушкин стоит на темной клетке с нажимом, пося на переднего Зина и это тоже вводит в картину поэта. Красная скатерть, сливаясь с красным спортивным Дерябинца, своей яркостью усиливает торжественность этого момента.

**ВСЕРОССИЙСКАЯ ОЛИМПИАДА ПО ИСКУССТВУ
(МИРОВОЙ ХУДОЖЕСТВЕННОЙ КУЛЬТУРЕ)**

Школьный этап 2025-2026 уч.г.

10-11 классы

018

Максимально 152 балла.

Итого – 35

1 задание

Познакомьтесь с материалом таблицы. Прослушайте 3 фрагмента музыкальных произведений (№№ 1-2 будут звучать 2 раза, № 3 прозвучит трижды).

1. Определите жанровую принадлежность каждого из них.
2. Заполните таблицу, указывая номер звучащего фрагмента, напишите название произведения, автора.
3. Напишите 15 определений и/или образных характеристик к музыкальному фрагменту № 3.
4. Дайте определение жанру и приведите пример произведения (автор, название) в оставшейся строке.

Максимально 40 баллов

Муз. жанр	Номер музыкального фрагмента, автор, название
Сюита	2. Н.А. Римский-Корсаков, сюита „Шехерезада“, часть 65
Мюзикл	
Фуга	1. И.С. Бах „Органная фуга“. 65
Опера	3. М.И. Глинка „Мари Черномора“ из оперы „Русские и Лодыжи“. 65

Ответ:

185

2 задание

Познакомьтесь с описанием произведения искусства.

1. Определите произведение, о котором говорится в тексте.
2. Выделите в тексте сведения, которые помогают вам найти ответ
3. Заполните таблицу, указав необходимые сведения.
4. Можете расширить свой ответ дополнительной информацией.

Максимально 17 баллов

Об этом произведении существуют два прямо противоположных мнения: одни видят в нем жизнеутверждающий шедевр, другие – проявление тоталитаризма и агрессивности в искусстве. Работая в рамках официального заказа, автор создает вещь действительно монументальную, яркую, динамичную, светлую. За плакатно-политическим внешним обликом часто не замечают основного содержания – вневременной, внесоциальной образ молодости и устремления к труду. Произведение предназначалось для советского павильона на Всемирной выставке в Париже. Его идейный замысел принадлежит архитектору Б. М. Иофану: «...юноша и девушка, олицетворяющие собой хозяев советской земли – рабочий класс и колхозное крестьянство. Они высоко вздымают эмблему Страны Советов – серп и молот».

Произведение (автор, название)	Вид искусства	Страна	Век или эпоха	Местонахождение
В.И. Мухомов, „Рабочий и колхозница“. 2+2	Скульптура 1	Россия 1	1936-1937гг. 1	г. Москва. 1

85

3 задание

Даны 10 понятий и 9 определений. Соотнесите понятия с их определениями. Вставьте соответствующие цифры в таблицу. Дайте определение оставшемуся понятию.

Максимально 11 баллов

1 – Байопик. 2 – Десюдепорт. 3 – Басня. 4 – Классицизм. 5 – Балет. 6 – Капитель. 7 – Инженю. 8 – Барокко. 9 – Кадр. 10 – Бутафория.

А – спектакль, содержание которого воплощается в музыкально-хореографических образах

Б – художественный стиль в европейском искусстве XVII – нач. XIX вв., одной из важнейших черт которого было обращение к формам античного искусства, как к идеальному эстетическому и этическому эталону.

В – Отдельное ограниченное определёнными размерами изображение на фото- или киноплёнке, на теле- или киноэкране

Г – художественный фильм, в основе которого история жизни реально существовавшего человека или особо яркий эпизод его биографии.

Д – один из главенствующих стилей в архитектуре и изобразительном искусстве Европы и Латинской Америки к. XVI – сер. XVIII вв. Воплотил новые представления о единстве, безграничности и многообразии мира, о его драматической сложности и вечной изменчивости; его эстетика строилась на коллизии человека и мира, идеальных и чувственных начал, разума и иррационализма.

Е – муляж, специально изготавливаемые предметы (скульптура, мебель, посуда, украшения, оружие и др.), употребляемые в театральных спектаклях вместо настоящих вещей

Ж – актерское амплуа невинных, простодушных, обаятельных девушек, воодушевленных глубоким чувством.

З – венчающая часть колонны или пилястры.

И – живописное или скульптурное панно, расположенное над дверным проемом

98.

А	Б	В	Г	Д	Е	Ж	З	И
5	4	9	1	8	10	7	6	2

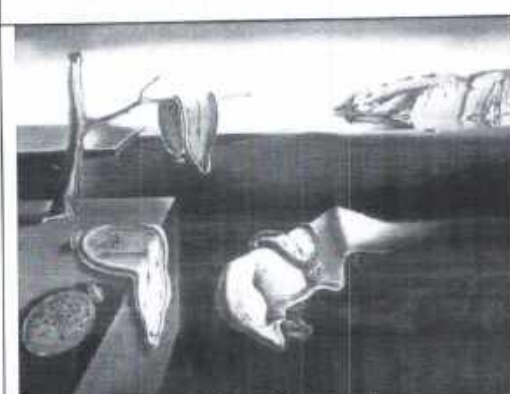
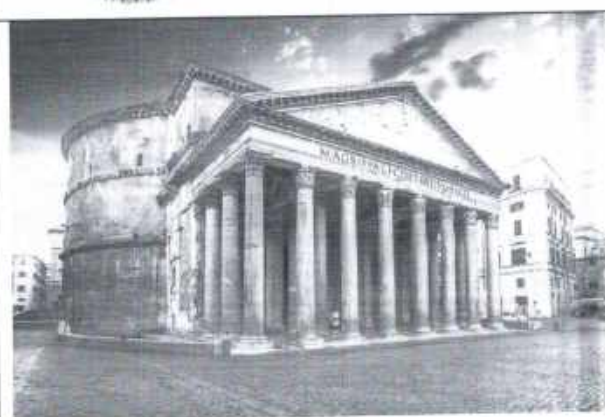
4 задание

Перед Вами десять изображений произведений искусства.

1. Подпишите известные Вам произведения (название, автор, время создания).
2. Расставьте номера по хронологическому порядку, укажите эпоху, период произведения.
3. Вы можете расширить свой ответ, указав место нахождения, более точное время и т.д.

Максимально 46 баллов.





5 задание

Определите художественное полотно по фрагменту.



1. Напишите название работы и имя ее автора.
2. Опишите сюжет и общую композицию работы.
3. Какую часть в композиции занимает представленный фрагмент?
4. Назовите значимые запоминающиеся детали и их функции.
5. Определите общее настроение работы.
6. Укажите время создания полотна и характерные черты искусства этого времени.
7. Если можете, сообщите дополнительные значимые сведения о картине, жанре, авторе.
8. Укажите три известные работы этого же художника.
9. Назовите жанр и укажите три работы этого же жанра.

Максимально 38 баллов.

Ответ:

**ВСЕРОССИЙСКАЯ ОЛИМПИАДА ПО ИСКУССТВУ
(МИРОВОЙ ХУДОЖЕСТВЕННОЙ КУЛЬТУРЕ)**

Школьный этап 2025-2026 уч.г.

10-11 классы

Максимально 152 балла.

Итого – 558.

1 задание

Познакомьтесь с материалом таблицы. Прослушайте 3 фрагмента музыкальных произведений (№№ 1-2 будут звучать 2 раза, № 3 прозвучит трижды).

1. Определите жанровую принадлежность каждого из них.
2. Заполните таблицу, указывая номер звучащего фрагмента, напишите название произведения, автора.
3. Напишите 15 определений и/или образных характеристик к музыкальному фрагменту № 3.
4. Дайте определение жанру и приведите пример произведения (автор, название) в оставшейся строке.

Максимально 40 баллов

Муз. жанр	Номер музыкального фрагмента, автор, название
Сюита	2. Н. А. Римский-Корсаков, сюита „Шехеразада“
Мюзикл	Музыкально-сценический жанр, основанный на сочетании музыки и театра, танца, литературы
Фуга	1. И. С. Бах „Органная фуга“
Опера	3. М. И. Глинка „Марш Черномора“ из оперы „Руслан и Людмила“

Ответ:

248.

2 задание

Познакомьтесь с описанием произведения искусства.

1. Определите произведение, о котором говорится в тексте.
2. Выделите в тексте сведения, которые помогают вам найти ответ
3. Заполните таблицу, указав необходимые сведения.
4. Можете расширить свой ответ дополнительной информацией.

Максимально 17 баллов

Об этом произведении существуют два прямо противоположных мнения: одни видят в нем жизнеутверждающий шедевр, другие – проявление тоталитаризма и агрессивности в искусстве. Работая в рамках официального заказа, автор создает вещь действительно монументальную, яркую, динамичную, светлую. За плакатно-политическим внешним обликом часто не замечают основного содержания – вневременной, внесоциальный образ молодости и устремления к труду. Произведение предназначалось для советского павильона на Всемирной выставке в Париже. Его идейный замысел принадлежит архитектору Б. М. Иофану: «...юноша и девушка, олицетворяющие собой хозяев советской земли – рабочий класс и колхозное крестьянство. Они высоко вздымают эмблему Страны Советов – серп и молот».

Произведение (автор, название)	Вид искусства	Страна	Век или эпоха	Местонахождение
В. И. Мухомин, „Рабочий и колхозница“	Скульптура	Россия	1930-1937 гг	г. Москва

88.

3 задание

Даны 10 понятий и 9 определений. Соотнесите понятия с их определениями. Вставьте соответствующие цифры в таблицу. Дайте определение оставшемуся понятию.

Максимально 11 баллов

1 – Байопик. 2 – Десюдепорт. 3 – Басня. 4 – Классицизм. 5 – Балет. 6 – Капитель. 7 – Инженю. 8 – Барокко. 9 – Кадр. 10 – Бутафория.

А – спектакль, содержание которого воплощается в музыкально-хореографических образах

Б – художественный стиль в европейском искусстве XVII – нач. XIX вв., одной из важнейших черт которого было обращение к формам античного искусства, как к идеальному эстетическому и этическому эталону.

В – Отдельное ограниченное определёнными размерами изображение на фото- или киноплёнке, на теле- или киноэкране

Г – художественный фильм, в основе которого история жизни реально существовавшего человека или особо яркий эпизод его биографии.

Д – один из главенствующих стилей в архитектуре и изобразительном искусстве Европы и Латинской Америки к. XVI – сер. XVIII вв. Воплотил новые представления о единстве, безграничности и многообразии мира, о его драматической сложности и вечной изменчивости; его эстетика строилась на коллизии человека и мира, идеальных и чувственных начал, разума и иррационализма.

Е – муляж, специально изготавливаемые предметы (скульптура, мебель, посуда, украшения, оружие и др.), употребляемые в театральных спектаклях вместо настоящих вещей

Ж – актерское амплуа невинных, простодушных, обаятельных девушек, воодушевленных глубоким чувством.

З – венчающая часть колонны или пилястры.

И – живописное или скульптурное панно, расположенное над дверным проемом

А	Б	В	Г	Д	Е	Ж	З	И
5	4	9	1	8	10	7	6	2
Басня – короткий нравоучительный рассказ в стихах или прозе с прямо сформулированными моральными выводами								

118.

4 задание

Перед Вами десять изображений произведений искусства.

38

1. Подпишите известные Вам произведения (название, автор, время создания).
2. Расставьте номера по хронологическому порядку, укажите эпоху, период произведения.
3. Вы можете расширить свой ответ, указав место нахождения, более точное время и т.д.

Максимально 46 баллов.



Екатеринский дворец в Царском селе



Собор Святой Софии



Уильям Шекспир

18.



Темпел Марс 18.



5 задание

98.

Определите художественное полотно по фрагменту.

1. Напишите название работы и имя ее автора.
2. Опишите сюжет и общую композицию работы.
3. Какую часть в композиции занимает представленный фрагмент?
4. Назовите значимые запоминающиеся детали и их функции.
5. Определите общее настроение работы.
6. Укажите время создания полотна и характерные черты искусства этого времени.
7. Если можете, сообщите дополнительные значимые сведения о картине, жанре, авторе.
8. Укажите три известные работы этого же художника.
9. Назовите жанр и укажите три работы этого же жанра.

Максимально 38 баллов.

Ответ:

1. М.В. Нестеров. "Портрет В.И. Муссиной." 48.
5. В портрете чувствуются спокойствие и драматическое начало 58

**ВСЕРОССИЙСКАЯ ОЛИМПИАДА ПО ИСКУССТВУ
(МИРОВОЙ ХУДОЖЕСТВЕННОЙ КУЛЬТУРЕ)**

Школьный этап 2025-2026 уч.г.

10-11 классы

016

Максимально 152 балла.

Итого – 516.

1 задание

Познакомьтесь с материалом таблицы. Прослушайте 3 фрагмента музыкальных произведений (№№ 1-2 будут звучать 2 раза, № 3 прозвучит трижды).

1. Определите жанровую принадлежность каждого из них.
2. Заполните таблицу, указывая номер звучащего фрагмента, напишите название произведения, автора.
3. Напишите 15 определений и/или образных характеристик к музыкальному фрагменту № 3.
4. Дайте определение жанру и приведите пример произведения (автор, название) в оставшейся строке.

Максимально 40 баллов

Муз. жанр	Номер музыкального фрагмента, автор, название
Сюита	2. Н. А. Римский-Корсаков, сюита "Шехерезада"
Мюзикл	05
Фуга	И. С. Бах, Органная фуга
Опера	3. М. И. Глинка, "Мари Черномора" из оперы "Руслан и Людмила"

Ответ:

185.

2 задание

Познакомьтесь с описанием произведения искусства.

1. Определите произведение, о котором говорится в тексте.
2. Выделите в тексте сведения, которые помогают вам найти ответ
3. Заполните таблицу, указав необходимые сведения.
4. Можете расширить свой ответ дополнительной информацией.

Максимально 17 баллов

Об этом произведении существуют два прямо противоположных мнения: одни видят в нем жизнеутверждающий шедевр, другие – проявление тоталитаризма и агрессивности в искусстве. Работая в рамках официального заказа, автор создает вещь действительно монументальную, яркую, динамичную, светлую. За плакатно-политическим внешним обликом часто не замечают основного содержания – вневременной, внесоциальной образ молодости и устремления к труду. Произведение предназначалось для советского павильона на Всемирной выставке в Париже. Его идейный замысел принадлежит архитектору Б. М. Иофану: «...юноша и девушка, олицетворяющие собой хозяев советской земли – рабочий класс и колхозное крестьянство. Они высоко вздымают эмблему Страны Советов – серп и молот».

Произведение (автор, название)	Вид искусства	Страна	Век или эпоха	Местонахождение
	Скульптура	Россия	18 10г.	Москва

38

3 задание

Даны 10 понятий и 9 определений. Соотнесите понятия с их определениями. Вставьте соответствующие цифры в таблицу. Дайте определение оставшемуся понятию.

Максимально 11 баллов

1 – Байопик. 2 – Десюдепорт. 3 – Басня. 4 – Классицизм. 5 – Балет. 6 – Капитель. 7 – Инженю. 8 – Барокко. 9 – Кадр. 10 – Бутафория.

А – спектакль, содержание которого воплощается в музыкально-хореографических образах

Б – художественный стиль в европейском искусстве XVII – нач. XIX вв., одной из важнейших черт которого было обращение к формам античного искусства, как к идеальному эстетическому и этическому эталону.

В – Отдельное ограниченное определёнными размерами изображение на фото- или киноплёнке, на теле- или киноэкране

Г – художественный фильм, в основе которого история жизни реально существовавшего человека или особо яркий эпизод его биографии.

Д – один из главенствующих стилей в архитектуре и изобразительном искусстве Европы и Латинской Америки к. XVI – сер. XVIII вв. Воплотил новые представления о единстве, безграничности и многообразии мира, о его драматической сложности и вечной изменчивости; его эстетика строилась на коллизии человека и мира, идеальных и чувственных начал, разума и иррационализма.

Е – муляж, специально изготавливаемые предметы (скульптура, мебель, посуда, украшения, оружие и др.), употребляемые в театральных спектаклях вместо настоящих вещей

Ж – актерское амплуа невинных, простодушных, обаятельных девушек, воодушевленных глубоким чувством.

З – венчающая часть колонны или пилястры.

И – живописное или скульптурное панно, расположенное над дверным проемом

А	Б	В	Г	Д	Е	Ж	З	И
5	4	2	1	10	8	7	6	9
1.	1.	0	1	0	0	1.	1.	0
	58	58						

4 задание

Перед Вами десять изображений произведений искусства.

1. Подпишите известные Вам произведения (название, автор, время создания).
2. Расставьте номера по хронологическому порядку, укажите эпоху, период произведения.
3. Вы можете расширить свой ответ, указав место нахождения, более точное время и т.д.

Максимально 46 баллов.



Ф.Б. Растрелли, Большой Екатерининский дворец

25 28



05



3. Серебрякова

15



Портрет Ч. Мексинья,
нач. XV в.

25



Х.С. Мельников, Дом культуры им. И.В.
Русакова, тр. XX в. 38

30



Пантеон, 1262

25



московский
дворик

15



С. Дани,
Постоянство
параметра,
1 тр. XX в.

35



05



Э Дня
"Голубое танцовальство"

25

165

158

5 задание

Определите художественное полотно по фрагменту.

1. Напишите название работы и имя ее автора.
2. Опишите сюжет и общую композицию работы.
3. Какую часть в композиции занимает представленный фрагмент?
4. Назовите значимые запоминающиеся детали и их функции.
5. Определите общее настроение работы.
6. Укажите время создания полотна и характерные черты искусства этого времени.
7. Если можете, сообщите дополнительные значимые сведения о картине, жанре, авторе.
8. Укажите три известные работы этого же художника.
9. Назовите жанр и укажите три работы этого же жанра.

Максимально 38 баллов.

Ответ:

1. М. В. ²⁵Нестеров. ¹⁵«Портрет В. И. Мухомовой»⁴
8. Картины М. В. Нестерова «Видение
отроку Варварашию», «Портрет хирурга
с.с. Юдина», «Портрет И. П. Павлова», «Пустынный»¹⁵
¹⁵
⁴⁰

85

85.

505.

**ВСЕРОССИЙСКАЯ ОЛИМПИАДА ПО ИСКУССТВУ
(МИРОВОЙ ХУДОЖЕСТВЕННОЙ КУЛЬТУРЕ)**

Школьный этап 2025-2026 уч.г.

10-11 классы

021

Максимально 152 балла.

Итого – 525

1 задание

Познакомьтесь с материалом таблицы. Прослушайте 3 фрагмента музыкальных произведений (№№ 1-2 будут звучать 2 раза, № 3 прозвучит трижды).

1. Определите жанровую принадлежность каждого из них.
2. Заполните таблицу, указывая номер звучащего фрагмента, напишите название произведения, автора.
3. Напишите 15 определений и/или образных характеристик к музыкальному фрагменту № 3.
4. Дайте определение жанру и приведите пример произведения (автор, название) в оставшейся строке.

Максимально 40 баллов

Муз. жанр	Номер музыкального фрагмента, автор, название
Сюита	Ч. А. Римский-Корсаков, сюита „Шехерезада“, 1 часть 65
Мюзикл	
Фуга	И. С. Бах „Опавшая фуга“. 65
Опера	М. И. Глинка, „Мари „Черномора“ из оперы „Руслан и Людмила“ 65

Ответ:

2 задание

Познакомьтесь с описанием произведения искусства.

1. Определите произведение, о котором говорится в тексте.
2. Выделите в тексте сведения, которые помогают вам найти ответ
3. Заполните таблицу, указав необходимые сведения.
4. Можете расширить свой ответ дополнительной информацией.

85.

Максимально 17 баллов

Об этом произведении существуют два прямо противоположных мнения: одни видят в нем жизнеутверждающий шедевр, другие – проявление тоталитаризма и агрессивности в искусстве. Работая в рамках официального заказа, автор создает вещь действительно монументальную, яркую, динамичную, светлую. За плакатно-политическим внешним обликом часто не замечают основного содержания – вневременной, внесоциальной образ молодости и устремления к труду. Произведение предназначалось для советского павильона на Всемирной выставке в Париже. Его идейный замысел принадлежит архитектору Б. М. Иофану: «...юноша и девушка, олицетворяющие собой хозяев советской земли – рабочий класс и колхозное крестьянство. Они высоко вздымают эмблему Страны Советов – серп и молот».

Произведение (автор, название)	Вид искусства	Страна	Век или эпоха	Местонахождение
В. И. Мухомин „Рабочий и колхозница“ 40	Скульптура 1	Россия 1	1936-1937 1	Москва 1

3 задание

Даны 10 понятий и 9 определений. Соотнесите понятия с их определениями. Вставьте соответствующие цифры в таблицу. Дайте определение оставшемуся понятию. Максимально 11 баллов

1 – Байопик. 2 – Десюдепорт. 3 – Басня. 4 – Классицизм. 5 – Балет. 6 – Капитель. 7 – Инженю. 8 – Барокко. 9 – Кадр. 10 – Бутафория.

А – спектакль, содержание которого воплощается в музыкально-хореографических образах

Б – художественный стиль в европейском искусстве XVII – нач. XIX вв., одной из важнейших черт которого было обращение к формам античного искусства, как к идеальному эстетическому и этическому эталону.

В – Отдельное ограниченное определёнными размерами изображение на фото- или киноплёнке, на теле- или киноэкране

Г – художественный фильм, в основе которого история жизни реально существовавшего человека или особо яркий эпизод его биографии.

Д – один из главенствующих стилей в архитектуре и изобразительном искусстве Европы и Латинской Америки к. XVI – сер. XVIII вв. Воплотил новые представления о единстве, безграничности и многообразии мира, о его драматической сложности и вечной изменчивости; его эстетика строилась на коллизии человека и мира, идеальных и чувственных начал, разума и иррационализма.

Е – муляж, специально изготавливаемые предметы (скульптура, мебель, посуда, украшения, оружие и др.), употребляемые в театральных спектаклях вместо настоящих вещей

Ж – актерское амплуа невинных, простодушных, обаятельных девушек, воодушевленных глубоким чувством.

З – венчающая часть колонны или пилястры.

И – живописное или скульптурное панно, расположенное над дверным проемом

А	Б	В	Г	Д	Е	Ж	З	И
5	4	9	1	8	10	7	6	2
Басня – литературной жанр, короткий рассказ в стихах или прозе с моральным выводом, придающим рассказу аллегорический смысл. В конце или в начале басни содержится краткое нравственное заключение.								

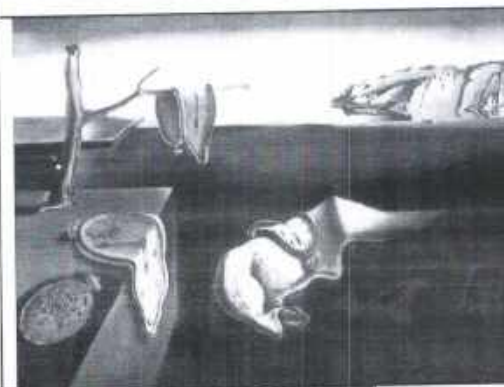
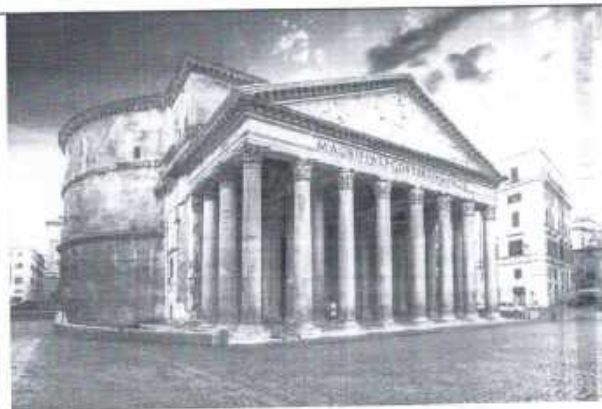
4 задание

Перед Вами десять изображений произведений искусства.

1. Подпишите известные Вам произведения (название, автор, время создания).
2. Расставьте номера по хронологическому порядку, укажите эпоху, период произведения.
3. Вы можете расширить свой ответ, указав место нахождения, более точное время и т.д.

Максимально 46 баллов.





5 задание

Определите художественное полотно по фрагменту.

1. Напишите название работы и имя ее автора.
2. Опишите сюжет и общую композицию работы.
3. Какую часть в композиции занимает представленный фрагмент?
4. Назовите значимые запоминающиеся детали и их функции.
5. Определите общее настроение работы.
6. Укажите время создания полотна и характерные черты искусства этого времени.
7. Если можете, сообщите дополнительные значимые сведения о картине, жанре, авторе.
8. Укажите три известные работы этого же художника.
9. Назовите жанр и укажите три работы этого же жанра.

Максимально 38 баллов.

Ответ: 1. М.В. Нестеров. "Портрет В.И. Мухомова".

4. Детали. Одной из важнейших деталей является красная брошь - центр, яркая точка, которая как бы собирает воедино разномасштабные композиционные линии. Статуэтка Бориса Блорова специально для подчеркивания прорыва творчества. Акцентирует красные и коричневые тоны - брошь, рубашка, манжеты, редкие волосы на пальцах - дополнительно оживляют картину, будто ищут нашему творчеству, горючо в душе слушателя.

5. В портрете одновременно чувствуется и спокойствие, и драматическое начало. В сосредоточенном лице Мухомова ощущается внутренняя энергия.

7. Картины М.В. Нестерова: "Видение отрока Варфоломея", "Портрет хирурга С.С. Юдина", "Портрет И.П. Павлова", манера "Тучинский", "Философия" и др.

9. Портреты В.А. Серов "Портрет Орловой", О.А. Кипренский "Портрет А.С. Пушкина" и т.д.

175.

**ВСЕРОССИЙСКАЯ ОЛИМПИАДА ПО ИСКУССТВУ
(МИРОВОЙ ХУДОЖЕСТВЕННОЙ КУЛЬТУРЕ)**

Школьный этап 2025-2026 уч.г.

10-11 классы

020

Максимально 152 балла.

Итого – 398.

1 задание

Познакомьтесь с материалом таблицы. Прослушайте 3 фрагмента музыкальных произведений (№№ 1-2 будут звучать 2 раза, № 3 прозвучит трижды).

1. Определите жанровую принадлежность каждого из них.
2. Заполните таблицу, указывая номер звучащего фрагмента, напишите название произведения, автора.
3. Напишите 15 определений и/или образных характеристик к музыкальному фрагменту № 3.
4. Дайте определение жанру и приведите пример произведения (автор, название) в оставшейся строке.

Максимально 40 баллов

Муз. жанр	Номер музыкального фрагмента, автор, название
Сюита	Н. А. Римский - Корсаков, сюита „Шехеразада“ 65
Мюзикл	музыкально - сценический жанр, основанный на сочетании музыки, балета, танца и т.д. 48
Фуга	И. С. Бах „Органная фуга“ 65
Опера	М. И. Глинка „Марица“ из оперы „Руслан и Людмила“ 65

Ответ:

228.

2 задание

Познакомьтесь с описанием произведения искусства.

1. Определите произведение, о котором говорится в тексте.
2. Выделите в тексте сведения, которые помогают вам найти ответ
3. Заполните таблицу, указав необходимые сведения.
4. Можете расширить свой ответ дополнительной информацией.

Максимально 17 баллов

Об этом произведении существуют два прямо противоположных мнения: одни видят в нем жизнеутверждающий шедевр, другие – проявление тоталитаризма и агрессивности в искусстве. Работая в рамках официального заказа, автор создает вещь действительно монументальную, яркую, динамичную, светлую. За плакатно-политическим внешним обликом часто не замечают основного содержания – вневременной, внесоциальной образ молодости и устремления к труду. Произведение предназначалось для советского павильона на Всемирной выставке в Париже. Его идейный замысел принадлежит архитектору Б. М. Иофану: «...юноша и девушка, олицетворяющие собой хозяев советской земли – рабочий класс и колхозное крестьянство. Они высоко вздымают эмблему Страны Советов – серп и молот».

Произведение (автор, название)	Вид искусства	Страна	Век или эпоха	Местонахождение
В. И. Мухомов „Рабочий и колхозница“ 45	Скульптура 1	Россия 1	1936 - 1937 гг. 1	г. Москва. 1

3 задание

Даны 10 понятий и 9 определений. Соотнесите понятия с их определениями. Вставьте соответствующие цифры в таблицу. Дайте определение оставшемуся понятию.

Максимально 11 баллов

1 – Байопик. 2 – Десюдепорт. 3 – Басня. 4 – Классицизм. 5 – Балет. 6 – Капитель. 7 – Инженю. 8 – Барокко. 9 – Кадр. 10 – Бутафория.

А – спектакль, содержание которого воплощается в музыкально-хореографических образах

Б – художественный стиль в европейском искусстве XVII – нач. XIX вв., одной из важнейших черт которого было обращение к формам античного искусства, как к идеальному эстетическому и этическому эталону.

В – Отдельное ограниченное определёнными размерами изображение на фото- или киноплёнке, на теле- или киноэкране

Г – художественный фильм, в основе которого история жизни реально существовавшего человека или особо яркий эпизод его биографии.

Д – один из главенствующих стилей в архитектуре и изобразительном искусстве Европы и Латинской Америки к. XVI – сер. XVIII вв. Воплотил новые представления о единстве, безграничности и многообразии мира, о его драматической сложности и вечной изменчивости; его эстетика строилась на коллизии человека и мира, идеальных и чувственных начал, разума и иррационализма.

Е – муляж, специально изготавливаемые предметы (скульптура, мебель, посуда, украшения, оружие и др.), употребляемые в театральных спектаклях вместо настоящих вещей

Ж – актерское амплуа невинных, простодушных, обаятельных девушек, воодушевленных глубоким чувством.

З – венчающая часть колонны или пилястры.

И – живописное или скульптурное панно, расположенное над дверным проемом

98	А	Б	В	Г	Д	Е	Ж	З	И
	5	4	9	1	8	10	7	6	2

4 задание

Перед Вами десять изображений произведений искусства.

1. Подпишите известные Вам произведения (название, автор, время создания).
2. Расставьте номера по хронологическому порядку, укажите эпоху, период произведения.
3. Вы можете расширить свой ответ, указав место нахождения, более точное время и т.д.

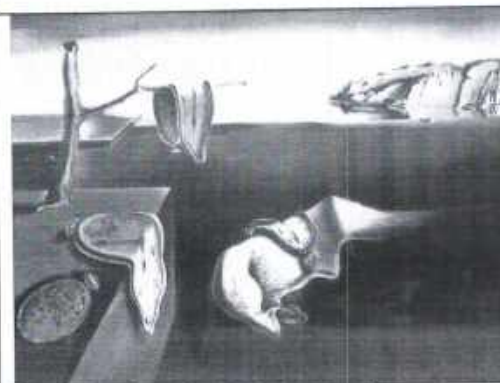
Максимально 46 баллов.



В.Д. Polenov, "Московский Кремль"



Пантеон





5 задание

Определите художественное полотно по фрагменту.

1. Напишите название работы и имя ее автора.
2. Опишите сюжет и общую композицию работы.
3. Какую часть в композиции занимает представленный фрагмент?
4. Назовите значимые запоминающиеся детали и их функции.
5. Определите общее настроение работы.
6. Укажите время создания полотна и характерные черты искусства этого времени.
7. Если можете, сообщите дополнительные значимые сведения о картине, жанре, авторе.
8. Укажите три известные работы этого же художника.
9. Назовите жанр и укажите три работы этого же жанра.

Максимально 38 баллов.

Ответ:

**ВСЕРОССИЙСКАЯ ОЛИМПИАДА ПО ИСКУССТВУ
(МИРОВОЙ ХУДОЖЕСТВЕННОЙ КУЛЬТУРЕ)**

Школьный этап 2025-2026 уч.г.

10-11 классы

019

Максимально 152 балла.

Итого – 475

1 задание

Познакомьтесь с материалом таблицы. Прослушайте 3 фрагмента музыкальных произведений (№№ 1-2 будут звучать 2 раза, № 3 прозвучит трижды).

1. Определите жанровую принадлежность каждого из них.
2. Заполните таблицу, указывая номер звучащего фрагмента, напишите название произведения, автора.
3. Напишите 15 определений и/или образных характеристик к музыкальному фрагменту № 3.
4. Дайте определение жанру и приведите пример произведения (автор, название) в оставшейся строке.

Максимально 40 баллов

Муз. жанр	Номер музыкального фрагмента, автор, название
Сюита	Борх Н.А. - Пилинский - Хоркаев, сюита «Мехкенада» 1 часть. 65
Мюзикл	Сюита «Мехкенада» 71. ЧОБЕР «Cats». 65
Фуга	71. ЧОБЕР / Борх «Вранья фуга» 65
Опера	ММ. Бетте Пинка, «Марш Черномора» из оперы «Вукан и 65 Медина»

Ответ:

245

2 задание

Познакомьтесь с описанием произведения искусства.

1. Определите произведение, о котором говорится в тексте.
2. Выделите в тексте сведения, которые помогают вам найти ответ.
3. Заполните таблицу, указав необходимые сведения.
4. Можете расширить свой ответ дополнительной информацией.

Максимально 17 баллов

Об этом произведении существуют два прямо противоположных мнения: одни видят в нем жизнеутверждающий шедевр, другие – проявление тоталитаризма и агрессивности в искусстве. Работая в рамках официального заказа, автор создает вещь действительно монументальную, яркую, динамичную, светлую. За плакатно-политическим внешним обликом часто не замечают основного содержания – вневременной, внесоциальной образ молодости и устремления к труду. Произведение предназначалось для советского павильона на Всемирной выставке в Париже. Его идейный замысел принадлежит архитектору Б. М. Иофану: «...юноша и девушка, олицетворяющие собой хозяев советской земли – рабочий класс и колхозное крестьянство. Они высоко вздымают эмблему Страны Советов – серп и молот».

Произведение (автор, название)	Вид искусства	Страна	Век или эпоха	Местонахождение
В. Ч. Мухомов, «Рабочий и колхозница»	скульптура	Россия	1936-1937	г. Москва.

40

1

1

1

1

85

3 задание

Даны 10 понятий и 9 определений. Соотнесите понятия с их определениями. Вставьте соответствующие цифры в таблицу. Дайте определение оставшемуся понятию.

Максимально 11 баллов

1 – Байопик. 2 – Десюдепорт. 3 – Басня. 4 – Классицизм. 5 – Балет. 6 – Капитель. 7 – Инженю. 8 – Барокко. 9 – Кадр. 10 – Бутафория.

А – спектакль, содержание которого воплощается в музыкально-хореографических образах

Б – художественный стиль в европейском искусстве XVII – нач. XIX вв., одной из важнейших черт которого было обращение к формам античного искусства, как к идеальному эстетическому и этическому эталону.

В – Отдельное ограниченное определёнными размерами изображение на фото- или киноплёнке, на теле- или киноэкране

Г – художественный фильм, в основе которого история жизни реально существовавшего человека или особо яркий эпизод его биографии.

Д – один из главенствующих стилей в архитектуре и изобразительном искусстве Европы и Латинской Америки к. XVI – сер. XVIII вв. Воплотил новые представления о единстве, безграничности и многообразии мира, о его драматической сложности и вечной изменчивости; его эстетика строилась на коллизии человека и мира, идеальных и чувственных начал, разума и иррационализма.

Е – муляж, специально изготавливаемые предметы (скульптура, мебель, посуда, украшения, оружие и др.), употребляемые в театральных спектаклях вместо настоящих вещей

Ж – актерское амплуа невинных, простодушных, обаятельных девушек, воодушевленных глубоким чувством.

З – венчающая часть колонны или пилястры.

И – живописное или скульптурное панно, расположенное над дверным проемом

98

А	Б	В	Г	Д	Е	Ж	З	И
5	4	9	1	8	10	7	6	2

4 задание

Перед Вами десять изображений произведений искусства.

- Подпишите известные Вам произведения (название, автор, время создания).
- Расставьте номера по хронологическому порядку, укажите эпоху, период произведения.
- Вы можете расширить свой ответ, указав место нахождения, более точное время и т.д.

Максимально 46 баллов.





Бантмен 1262.
Античность



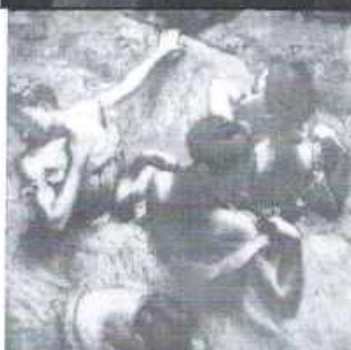
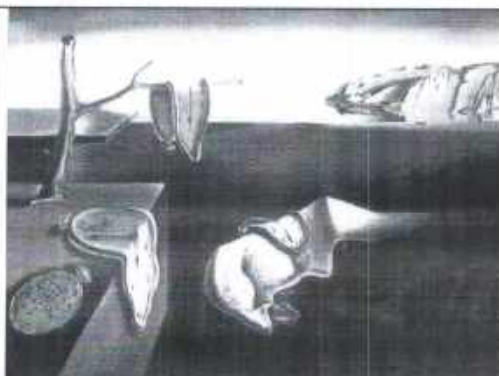
Портрет у Мекенура
кал XVII в.
Ренессанс.

35



35

И. С. Мельников, Дом культуры имени
И. В. Русачева, стр 206 (1927-29)



5 задание

Определите художественное полотно по фрагменту.

1. Напишите название работы и имя ее автора.
2. Опишите сюжет и общую композицию работы.
3. Какую часть в композиции занимает представленный фрагмент?
4. Назовите значимые запоминающиеся детали и их функции.
5. Определите общее настроение работы.
6. Укажите время создания полотна и характерные черты искусства этого времени.
7. Если можете, сообщите дополнительные значимые сведения о картине, жанре, авторе.
8. Укажите три известные работы этого же художника.
9. Назовите жанр и укажите три работы этого же жанра.

Максимально 38 баллов.

Ответ:

